

# Hautschutzplan

Was?

**Schutz**



Produkt entnehmen und gründlich in die sauberen Hände einreiben.

Dabei mit dem Handrücken beginnen und besonders auf Fingerzwischenräume und Nagelbett achten.

Womit?

---

---

---

Wann?

Vor einer die Haut belastenden Tätigkeit.

Dabei mit dem Handrücken beginnen und besonders auf Fingerzwischenräume und Nagelbett achten.

**Handschuhe**



Handschuhe stets mit vollständig trockenen Händen anziehen. Tragedauer nach Herstellerangaben.

Beschädigte bzw. von innen feuchte Handschuhe umgehend wechseln.

---

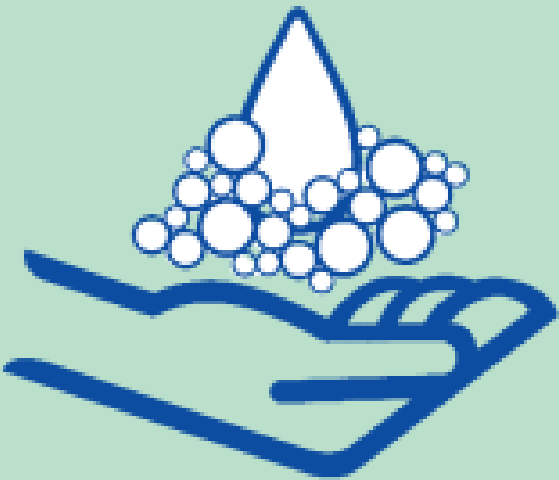
---

---

Bei möglichem Kontakt mit erregerrhaltigem Material (Blut, Sekrete, Ausscheidungen).

Bei allen Arbeiten mit Desinfektionsmittel und Reinigungsmitteln (Achtung: Handschuhstulpen umschlagen!)

**Reinigung**



Hände mit Wasser anfeuchten, Produkt entnehmen und aufschäumen.

Anschließend Hände gründlich abspülen und mit Handtuchpapier trocknen.

---

---

---

Vor Dienstbeginn.

Bei Bedarf bzw. bei Verschmutzungen.

Nach Toilettengängen

**Pflege**



Produkt aus Spender oder Tube entnehmen und gründlich in die sauberen und trockenen Hände einreiben.

Dabei mit dem Handrücken beginnen und besonders auf Fingerzwischenräume und Nagelbett achten

---

---

---

Nach einer die Haut belastenden Tätigkeit.

Insbesondere vor Arbeitsbeginn, in Pausen und nach Arbeitsende.

Stand: \_\_\_\_\_

Name & Adresse der Einrichtung: \_\_\_\_\_

Freigegeben von/am: \_\_\_\_\_